

中学3年生の保護者の皆様へ

大阪府育英会 奨学金のご案内



高等学校等への進学に際し資金面で不安のある方は、奨学金の申込み(※1)をしてください。予約採用後は、いつでも奨学金貸付の辞退をすることができます。

大阪府育英会では、高等学校等へ進学を希望し、向学心に富みながら経済的理由により修学が困難な方に対し、無利息で奨学金の貸付を行っています。

申込資格

保護者(父母)の方が大阪府内に住所を有し、一定の所得要件を満たす必要があります。

募集時期

今年の9月上旬から10月上旬に、在学する中学校で予約募集を行います。

ご存じですか?奨学金は下記の2種類があります!

入学時に必要な経費の支払いに充てるため、入学前に貸付する奨学金
【入学時増額奨学資金(予約募集のみ申込可能)(※2)】

所得要件(※3)

「市町村民税の課税標準額×6%－市町村民税の調整控除の額(※4)」の保護者合算額が154,500円未満(年収めやす590万円未満)

貸付限度額

公立

5万円(通信制課程も同額)

私立

25万円(通信制課程は15万円)

授業料や修学に必要な経費の支払いに充てるため、入学後に貸付する奨学金
【奨学資金】

所得要件(※3)

公立

「市町村民税の課税標準額×6%－市町村民税の調整控除の額(※4)」の保護者合算額が251,100円未満(年収めやす800万円未満)

私立

「市町村民税の課税標準額×6%－市町村民税の調整控除の額(※4)」の保護者合算額が347,100円未満(年収めやす1,000万円未満)

貸付限度額(年額)

公立

10万円

私立

授業料実質負担額(※5)+その他教育費10万円または授業料実質負担額(24万円上限)(※6)

- (※1) 申込みにあたっては、生徒本人名義の銀行預貯金口座(当会指定の銀行)が必要になります。
- (※2) 入学時増額奨学資金は中学3年生のときの予約募集でのみ申込可能です。ただし、中等教育学校の後期課程は貸付対象外です。
- (※3) 所得要件は保護者合算となります。年収めやすは、保護者のうちどちらか一方が働き、子ども2人(16歳以上19歳未満1人、16歳未満1人)がいる4人世帯の一例です。
- (※4) 政令指定都市に市民税を納税している場合は、「調整控除の額」に3/4を乗じた額となります。
- (※5) 授業料実質負担額とは、各校の授業料年額から就学支援金や大阪府授業料支援補助金、学校独自の減免等を差し引いた実質的な授業料負担額をいいます。
- (※6) 所得金額によって貸付限度額(年額)は異なります。また、私立高校生を含んで2人以上の子どもを扶養する年収800万円以上の世帯が大阪府授業料支援補助金の給付を受ける場合は、貸付限度額が異なる、もしくは貸付対象外となる場合があります。

奨学金制度の詳細内容は、大阪府育英会ホームページ、または採用貸付課までお問い合わせください。



公益財団法人
大阪府育英会

大阪府育英会

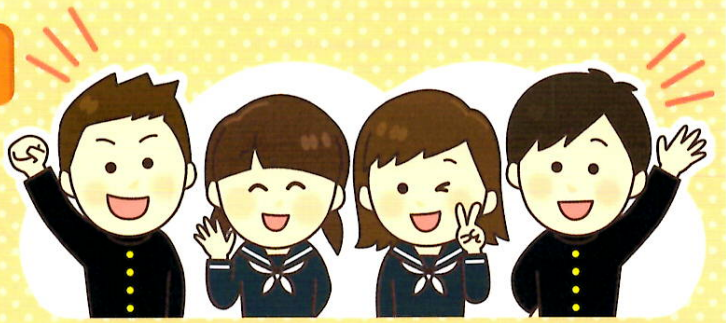
検索

TEL.06-6357-6272 (採用貸付課)

業務時間:平日9時～17時30分



中学3年生のみなさん、保護者さまへ



大阪府育英会の 奨学金を 知っていますか？

大阪府育英会では、
高校などへ進学を希望しながら、
入学金や授業料等を支払うことが
困難な方に、奨学金の貸付を行っています。

大阪府育英会の奨学金って何？

入学する時に必要な入学金などの費用、
授業料、その他必要な費用（教材費など）を
無利息でお貸しするものです。

誰でも借りられるの？

高校等へ進学を希望しており、向学心に富
みながら経済的理由により修学が困難な方
で、保護者の方が大阪府民であれば、借り
ることができます（ただし、所得制限があり
ます）。

授業料無償なのに必要あるの？

すべての方が授業料無償ではありません。
また、授業料以外にも必要な費用（入学金
や教材費等）がかかります。
現在（令和2年度）も約21,000人の方が
利用されています。

借りるにはどうしたらいいの？

今年の9月初旬から、在学する中学校で
受付を行いますので、中学校へ申し込んで
ください（申し込み後に借入れが不要に
なったときは辞退することができます）。

奨学金制度の 仕組み

あなたが返済した奨学金が後輩たちの奨学金の資金になります。



**奨学金は、高校などを卒業した年の10月から返済していただきます。
返済が滞ると、後輩たちの奨学金が不足しますので、必ず返済しましょう。**

奨学金制度の詳細内容は、大阪府育英会ホームページ、または採用貸付課までお問い合わせください。



公益財団法人

大阪府育英会

TEL.06-6357-6272 (採用貸付課)

大阪府育英会

検索

業務時間:平日9時~17時30分

